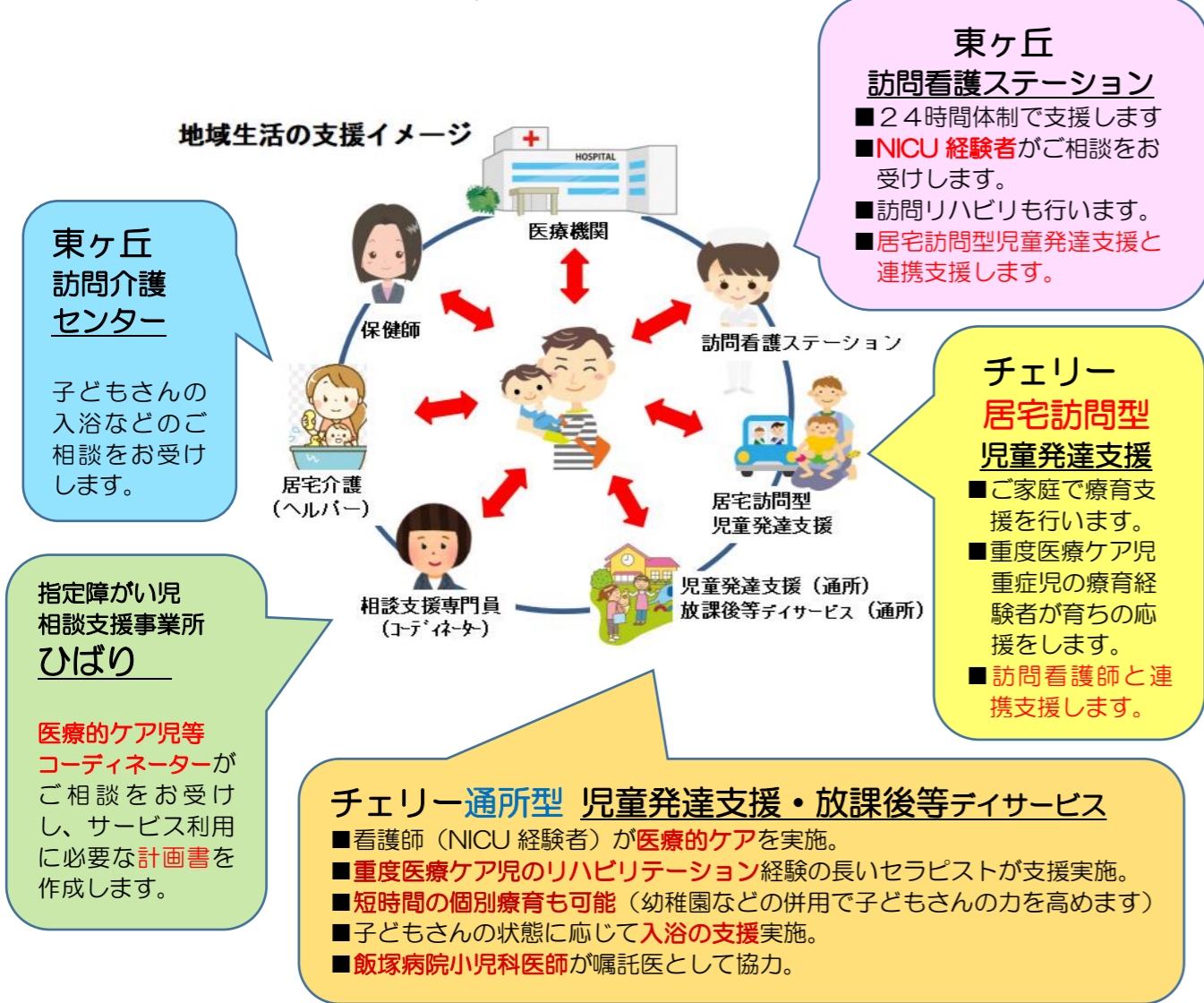


重症心身障がいサポートセンターひばり

医療的ケア児の「地域移行」とその子らしい「育ち」をサポート

◆ベストグループのサポート体制

医療機関から退院後に、ご自宅で医療的ケアを行いながら生活していく事に大きな不安を抱えている方々に対し、ベストグループでは、退院時の支援(地域移行支援)や、子どもさんに応じた育ちの支援・就学支援を、5つの事業が連携してサポートしています。

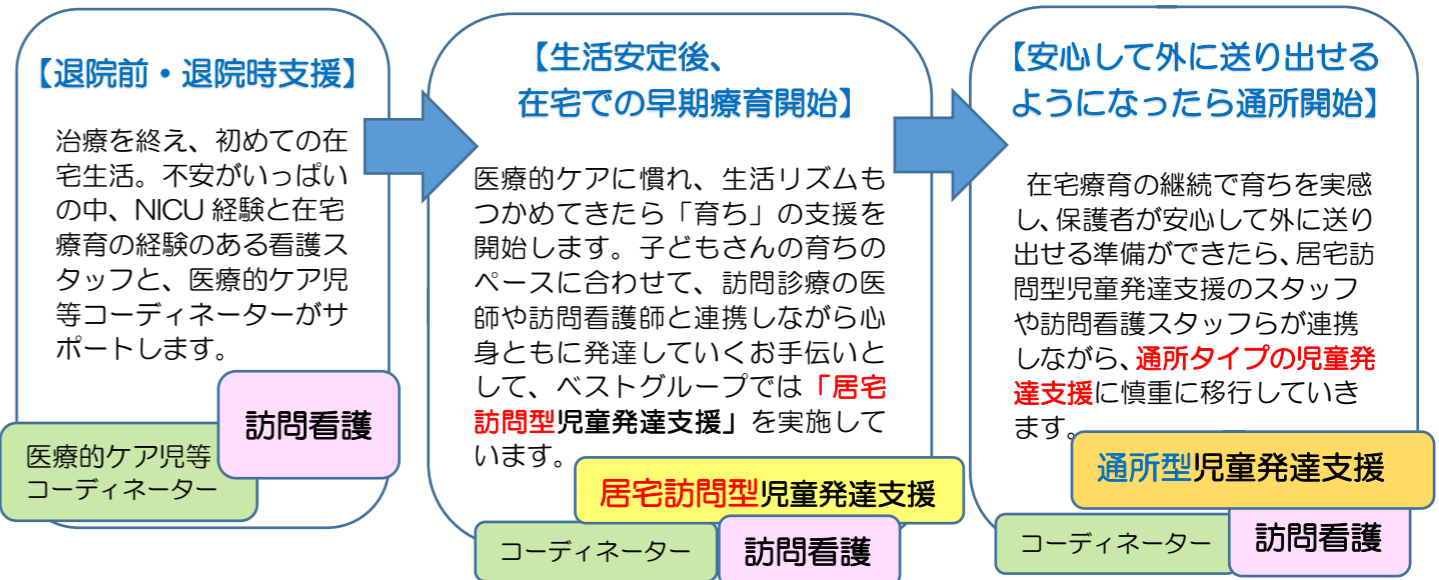


◆こんな子どもさんをサポートしています

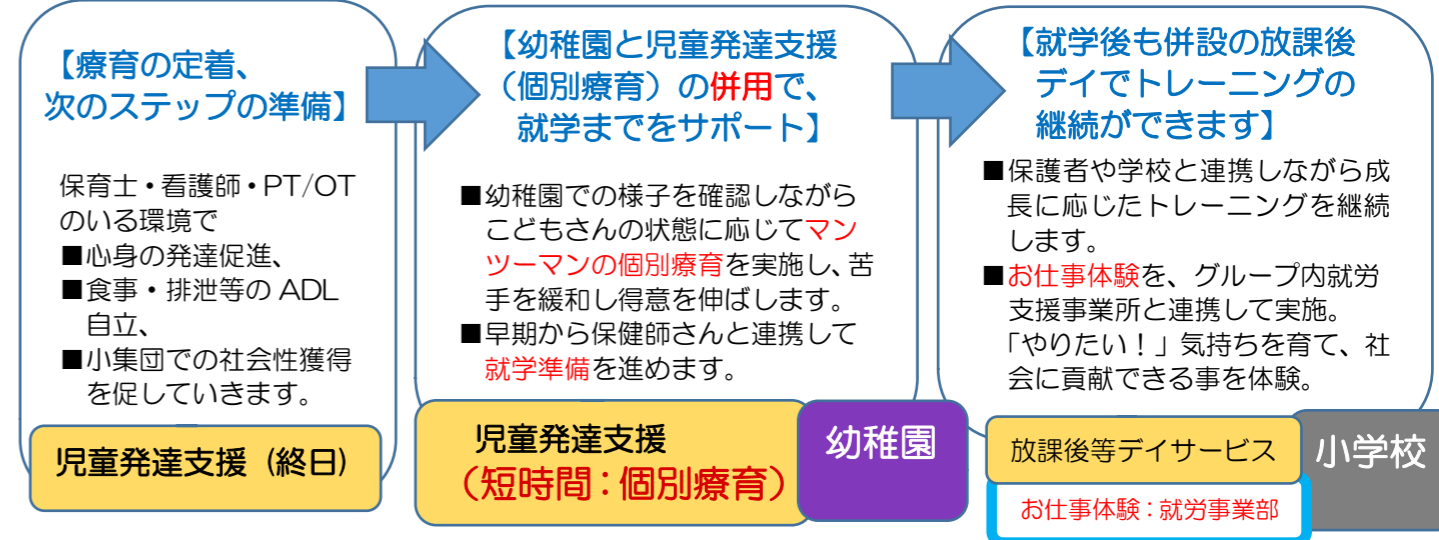
- 遷延性意識障害で、人工呼吸器管理・気管切開部のケアや吸引・吸入の必要な子どもさん
- 脳梗塞後の片麻痺・構音障害・注意障害の認められる子どもさん
- ダウン症で発育全般がゆっくりの子どもさん
- 骨形成不全症で骨折のリスクの高い子どもさん
- 心疾患により在宅酸素療法を行っている子どもさん
- 糖尿病で、インスリンによる血糖コントロールが常時必要な子どもさん
- てんかん発作が頻発している子どもさん
- 脳性麻痺児の整形外科的手術後リハビリテーション、経管栄養、排便管理の必要な子どもさん
- 染色体異常により運動障害・知的障害の認められる子どもさん
- 疾患により導尿が必要な子どもさん

◆「これからどんなふうに育てたら良いの??」 そんな保護者のお気持ちに寄り添いサポートします

サポート例① NICUから在宅へ。医療的ケアを行いながら「育ち」を支援していきます。



サポート例② 療育の定着後は、幼稚園移行・就学支援などを行います。



◆サポートチームご紹介(私たちが早期から連携支援を開始!)

<p>東ヶ丘訪問看護ステーション: 添田 Ns.</p> <p>地域移行時のご不安を、ベストグループのチームがしっかりサポートします! 入院中からご相談ください。</p>	<p>居宅訪問型児童発達支援: 高橋保育士</p> <p>ご家庭で早期から「育ち」を支援します。訪問診療の医師や訪問看護師と連携し実施します。</p>	<p>通所型児童発達支援: 高取PT</p> <p>医療的ケア児・重症児のリハビリが専門です! 子どもさんの体が動きやすくなるよう働きかけます!</p>
<p>通所型児童発達支援 植野 Ns./山本 Ns.</p> <p>NICU・小児病棟経験看護師がご相談をお受けします。訪問看護と連携しています。</p>	<p>通所型児童発達支援: 和田保育士</p> <p>お友達作りや生活動作の自立、幼稚園移行支援や就学準備などをご家族や保健師さんと協働します。</p>	<p>医療的ケア児等コーディネーター: 彦田</p> <p>相談員歴16年です! 本人・ご家族の想いを丁寧に伺いながら、成長に合わせて支援チームを作っていきます!</p>

話を聞いてみたい方、見学ご希望の方は、お気軽にお問い合わせください。
ベストサポート株式会社 飯塚市有安1025-7 TEL0948-43-3337
 担当者 彦田 (携帯080-1750-5684)

